

WASHING *camp*

اولین کمپ تخصصی فروش
محصولات لباسشویی و ظرفشویی

شاید ماشین ظرفشویی مانند یخچال، لباسشویی و سایر لوازم خانگی مهم و اولیه، به چشم نیاید، اما فراموش نکنید که همین چند سال پیش، ماشین لباسشویی هم جزئی از لوازم مهم نبود و اکثر لباس‌ها با دست شسته می‌شد اما امروزه به یک دستگاه مهم تبدیل شده، بنابراین خرید ماشین ظرفشویی شاید امروزه جز اولویت‌ها نباشد ولی در آینده نه چندان دور قطعاً به یکی از وسایل ضروری هر آشپزخانه تبدیل خواهد شد.

این روزها ماشین‌های لباسشویی عضو جدایی ناپذیر خانه‌ها هستند. از قدیم ماشین‌های لباسشویی در طرح‌ها و مدل‌های مختلف تولید و عرضه می‌شد. در حال حاضر لباسشویی‌های اتوماتیک در طرح‌ها و سایزها با ویژگی‌های مختلف در بازار لوازم خانگی موجود است. انتخاب یک لباسشویی مناسب و کاربردی هنوز هم یکی از دغدغه‌های خریداران است و ما به عنوان یک فروشنده حرفه‌ای بایستی خریداران را در برگزیدن بهترین و مناسب‌ترین لباسشویی که نیازهای مشتری را برآورده می‌نماید کمک نماییم.

انواع شوینده‌های اسنوا

شوینده‌های اسنوا به دو گروه کلی زیر تقسیم می‌شوند که در ذیل هر گروه، شما با مدل‌های مختلف آن آشنا می‌شوید.

۱- لباسشویی سری اکتا

- لباسشویی واش این واش
- لباسشویی اکتا پلاس
- لباسشویی اکتا

۲- لباسشویی سری هارمونی

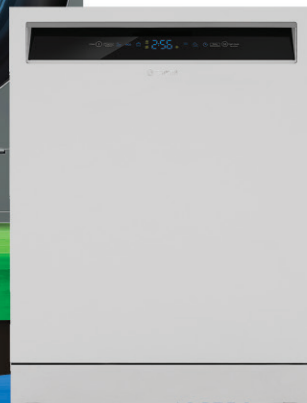
- هارمونی دیجیتال اینورتر
- هارمونی اسلیم

۳- ماشین ظرفشویی

- ماشین ظرفشویی moment
- ماشین ظرفشویی clean power

چرا مشاوره‌ی درست ما برای انتخاب یک لباسشویی اهمیت دارد؟

چون لباسشویی محافظ سلامت خانواده است یا به عبارت بهتر، بادیگارد سلامت خانواده‌ها است. انتخاب درست این محصول کاربردی در واقع رقم زدن آسودگی خیال اعضای خانواده برای حفظ سلامتی است و جا دارد که ما به خوبی با ویژگی‌ها، کاربرد آنها و مزایای یک لباسشویی خوب که در سبد محصولی اسنوا به طور متنوع وجود دارند بصورت حرفه‌ای آشنا باشیم. از طرفی در گروه محصولات شوینده اسنوا، ماشین ظرفشویی، جدیدترین محصول صنعت لوازم خانگی قرار دارد که این دستاورد زندگی را تا حد زیادی برای افراد راحت‌تر کرده است.



ویژگی های کلی ماشین های لباسشویی :

۱- ظرفیت شست و شو

ظرفیت شست و شوی لباسشویی بر حسب kg محاسبه می شود و میزان آن بر اساس وزن لباس نخی و کتان به صورت خشک است.
به عنوان مثال: با لباسشویی ۸ کیلویی می توان ۸ کیلو لباس خشک نخی را به راحتی شست.



در برندهای مختلف این ظرفیت از ۵ تا ۱۲ کیلوگرم متغییر است. ظرفیت شست و شو در لباسشویی های برند اسنوا ۷، ۸ و ۹ کیلوگرم می باشد.

سبک زندگی مصرف کننده می تواند یکی از عوامل مهم در انتخاب لباسشویی بر اساس ظرفیت آن باشد. یکسری از خانواده ها عادت به شست و شوی لباس ها به صورت هفتگی و دسته ای از افراد ممکن است به دلیل داشتن فرزند کوچک یا تعداد افراد زیاد خانواده مجبور باشند

لباس ها روزانه یا یکروز در میان بشویند. پس انتخاب یک ظرفیت شست و شوی متناسب با نیاز خانوار باعث می شود تا لباسشویی با ظرفیت نیمه شروع به کار نکند یا اینکه اگر خانواده پر جمعیتی داریم مجبور به چندبار روشن کردن ماشین لباسشویی در یک روز نگردیم. همه اینها موجب می شود تا در مصرف انرژی صرفه جویی شده و مواد شوینده کمتری نیز مصرف شود و همچنین در هزینه های خانوار نیز صرفه جویی گردد.
در صورتیکه لباسشویی با ظرفیتی کمتر یا بیشتر از میزان گفته شده روشن شود :

- کیفیت شست و شو (بخاطر فشردگی لباس ها و کمبود فضا بین لباس ها) پایین می آید.
 - در مرحله خشک کن لباس ها خوب آبگیری نمی شود.
 - همچنین فشار زیادی به درام و نهایتا به موتور لباسشویی وارد می شود و باعث فرسایش آن می شود.
- پس مصرف کننده باید بر اساس میزان شست و شوی لباس در هر سری شست و شو، ظرفیت لباسشویی مورد نظر خود را انتخاب کند.

۲- گرید انرژی



استانداردی است برای نمایش میزان مصرف انرژی که بیشترین مصرف با D و کمترین حالت مصرف با A نمایش داده می شود. هر + در کنار رتبه انرژی به معنای کاهش ۱۰ درصد مصرف انرژی نسبت به حالت قبلی است.

به طور مثال: A+ نسبت به A به میزان ۱۰ درصد انرژی کمتری مصرف می نماید.

۳- دور موتور خشک کن

حداکثر سرعت موتور در دور خشک کن که بر حسب دور در دقیقه RPM مطرح می شود که در موتورهای مختلف این سرعت بین ۴۰۰ تا ۱۶۰۰ دور در دقیقه می باشد.

این پارامتر تأثیری بر فرآیند شست و شو نداشته و تنها هنگامی که لباسشویی در حالت

خشک کن قرار می گیرد اهمیت پیدا می کند.

هر چه دور موتور خشک کن بیشتر باشد، عملیات خشک کردن البسه سرعت بیشتری یافته و میزان رطوبت بیشتری از لباس گرفته می شود. در نتیجه لباس ها بعد از خارج شدن از خشک کن در زمان کمتری به صورت کامل خشک خواهد شد.

۴- موتور لباسشویی

میتوان گفت یکی از اصلی ترین قطعات هر لباسشویی موتور آن است. لباسشویی ها در بازار با انواع موتوها تولید می گردد. در این میان چیزی که حائز اهمیت است میزان صدا و لرزش این موتور و همچنین مصرف انرژی آن است.



به درایو اینورتر مجهز هستند در این موتور جارو و زغال حذف شده و به جای آن از آهنربای قوی دائمی استفاده می‌کنند که باعث کاهش اصطکاک در موتور می‌شود. داشتن اصطکاک کمتر باعث می‌شود ماشین لباسشویی شما بسیار بی‌صدا و روان‌تر کار کند. به علت حذف جاروبک، نسبت به موتور یونیورسال کوچک‌تر و سبک‌تر است در عین حال راندمان بالایی داشته و بدون نویز کار می‌کند. عمر موتورها بیش از ۱۵ سال برآورد می‌شود.

خواستگاه این موتور اروپاست و امروز شاهد آن هستیم که برندهای مطرح اروپایی و آمریکایی مانند بوش، میله، الکترولوکس، ویرپول و... از این موتور استفاده می‌کنند. در آسیا برند سامسونگ بر روی مدل‌های برتر خود از این نوع موتور استفاده کرده است.

در گروه انتخاب نیز این موتورهای پیشرفته بر روی لباسشویی جدید اسنوا قرار گرفته و کلیه محصولات برتر اسنوا به این موتور مجهز شدند.

یک موتور اینورتر دارای مصرف برق پایین و عمری طولانی مدت است، به گونه‌ای که می‌توان انتظار عمری بسیار بالا و بدون خرابی از این موتور داشت.

در این موتورها به دلیل کوتاه تسمه و وکیوم شدن موتور سرو صدای موتور تقریباً صفر شده است.

این نکته را نیز در نظر داشته باشید که موتور اینورتر مصرف برق کمتری دارد و به دلیل قابلیت برنامه ریزی، سرعت چرخش را با توجه به نوع و میزان لباس مشخص

در آن جاروبک از سیستم ایجاد گشتاور حذف شده میدان مغناطیسی موتور می‌تواند توسط سیم پیچ حامل جریان یا آهنرباهای دائمی ایجاد گردد در موتورهای یونیورسال میدان مغناطیسی روتور از طریق عبور جریان داخل سیم پیچ ایجاد می‌شد بنابراین وجود قطعه جاروبک الزامی بود. اما در نسل جدید موتورهای میدان مغناطیسی روتر توسط آهنرباهای دائمی ایجاد می‌شود بنابراین نیاز به حضور جاروبک ندارد به این موتورها **blcd** می‌گویند.

موتور اینورتر:

موتورهای **blcd** در لباسشویی موتورهای سه فاز هستند بنابراین ورودی تکفاز منازل بایستی به سه فاز تبدیل شده و سپس وارد موتور شود این کار وظیفه برد اینورتر است بنابراین اینورتر به این معنی است که یک سیستم کنترل الکترونیکی درایو بین منبع تغذیه ورودی و برق خروجی به موتور وجود دارد.

به طور ساده‌تر این قطعه یک برد الکترونیکی است که جریان ورودی تک فاز را به سه فاز تبدیل می‌کند در این صورت کنترل ولتاژ و فرکانس مورد نیاز برای حرکت موتور به راحتی قابل کنترل بوده و متناسب با نیاز محصول گشتاور و سرعت موتور کنترل می‌گردد.

استفاده از اینورتر مزیت‌های زیادی دارد یکی از قابلیت‌های مهم اینورتر عملکرد هوشمند آن است

این ابزار میزان بار موتور را تشخیص داده و متناسب با همان میزان بار به موتور فرمان جریان متناسب را صادر می‌کند موتورهای دیجیتال اینورتر و دایرکت درایو هر دو

هنگام مراجعه به بازار در خرید ماشین لباسشویی فروشندگان دو ماشین را به ما معرفی می‌کنند:

۱- ماشین لباسشویی تسمه ای

۲- ماشین لباسشویی بدون تسمه یا دایرکت درایو (که به اشتباه به عنوان گیربکسی هم معرفی می‌شود)

این تقسیم بندی بر اساس سیستم انتقال قدرت موتور به مخزن شست و شوی لباسشویی انجام شده و ویژگی‌های موتور در این تقسیم بندی لحاظ نشده است.

در موتورهای تسمه انتقال قدرت به وسیله تسمه و پولی و در موتورهای بدون تسمه یا دایرکت درایو انتقال قدرت به وسیله اتصال مستقیم انجام می‌شود.

موتور یونیورسال:

این موتور نوعی از موتورهای الکتریکی است که هم با برق مستقیم و هم با برق متناوب کار می‌کند به همین خاطر به آن موتور یونیورسال یا جهانی می‌گویند.

این موتورها به دلیل وجود **Brush** یا جاروبک از نظر ساختاری شبیه موتورهای **DC** هستند این موتورها گشتاور بالایی داشته، سبک و قابل حمل است به همین دلیل در لوازم برقی قابل حمل مثل دریل استفاده می‌شود. این موتور در لوازم خانگی مانند ماشین لباسشویی کاربرد زیادی دارد.

این موتور برای محصولات ارزانتر بسیار مناسب است.

موتور **Blcd**

امانسل جدیدی از موتورهای **DC** به بازار عرضه شدند که

دفتربه راهنما برای هر برنامه شست و شو مقدار مناسب لباس مشخص شده اگر مصرف کننده کمتری یا بیشتر از این مقدار لباس داخل مخزن قرار دهد احتمال لرزش لباسشویی بسیار بالا خواهد بود.

مورد دیگر در هنگام پر کردن لباسشویی قرار دادن لباس های بزرگ و کوچک با یکدیگر است تا امکان متوازن نمودن بار داخل مخزن برای لباسشویی فراهم شود قرار دادن لباس های یک اندازه در مخزن احتمال لرزش لباسشویی را

متصل گردد در این نوع موتورها روتر در قسمت بیرونی قرار داشته و قسمت سیم پیچی شده استاتور (قسمت ثابت) آن است. اولین بار شرکت کره ای ال جی از این موتور در لباسشویی خود استفاده کرد.

بیشترین محبوبیت موتورها در آسیا است و برندهای غیر آسیایی نیز سعی می کنند برای محصولاتی که قرار است در این قاره توزیع شود بعضاً از این نوع موتور نیز استفاده کنند مانند برند ویرپول

این نوع موتور مانند موتورهای دیجیتال اینورتر اتلاف انرژی کمی داشته و به همین خاطر دارای راندمان بالایی است.

عمر بالایی داشته و بسیار بی صدا کار می کنند. اما مزیت این موتورها نداشتن تسمه و پولی است. اتصال مستقیم موتور به مخزن موجب حداقل لرزش در محصول می گردد

مقایسه موتور دیجیتال اینورتر و دایرکت درایو:

همیشه این سوال برای خریداران ماشین لباسشویی وجود داشته که زمان خرید بهتر است کدام موتور را انتخاب کنیم؟ دلیل این سوال اینست که مصرف کنندگان، منشا صدا و لرزش ماشین لباسشویی را موتور آن می دانند در حالی که معمولاً این طور نیست و موتور به عنوان عامل لرزش لباسشویی در آخرین رده لیست قرار می گیرد.

یک ماشین لباسشویی اگر خراب نباشد، به دلیل نصب در محل نامناسب و تراز نبودن آن لرزش خواهد داشت دلیل دیگر نامتوازن بودن لباس های داخل مخزن می باشد در

می کند که نهایتاً منجر به کاهش صدا و میزان مصرف انرژی می گردد.

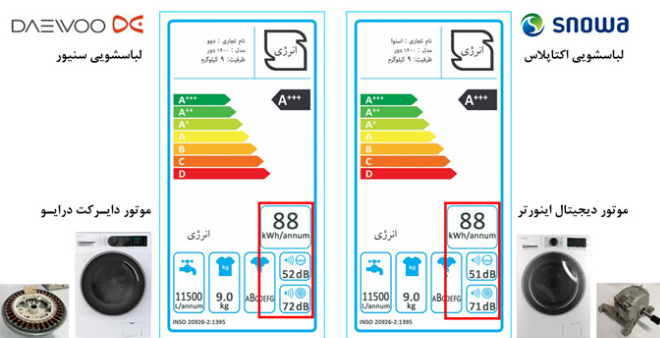
راه اندازی نرم موتور بدون هیچ گونه ضربه به قسمت ها مکانیکی مثل کوپلینگ ها، گیربکس ها، تسمه ها و زنجیرها اتفاق می افتد و در نتیجه طول عمر مفید موتور و سایر قسمت ها مکانیکی افزایش یابد و مشتری ها کمتر درگیر دردسر تعویض وسیله می شوند.

از مزایا و کاربردهای مهم اینورتر می توان به موارد زیر اشاره کرد:

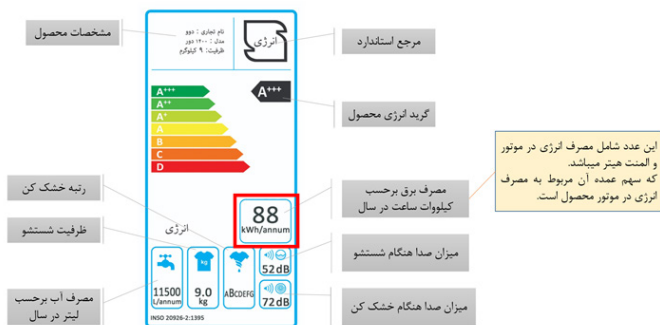
- صرفه جویی در مصرف انرژی الکتریکی و در نتیجه کاهش هزینه ها
- کاهش جریان راه اندازی برق و به دنبال آن دوام و افزایش طول عمر موتور
- بالا بردن عمر قطعات مکانیکی بعد از موتور به دلیل کاهش ضربه های مکانیکی در قسمت ها مختلف موتور به دلیل به دلیل راه اندازی نرم موتور
- امکان هوشمند سازی و برنامه ریزی برای حرکت موتور
- ایجاد محافظت در مقابل اضافه بار و در نتیجه جلوگیری از سوختن موتور
- قابلیت تشخیص دقیق میزان توزیع بار و در نتیجه کاهش ارتعاشات در سیکل خشک کن

موتور دایرکت درایو

این موتور شکل دگرگون شده موتورهای دیجیتال اینورتر است به طوری که بتواند مستقیماً به مخزن شست و شو

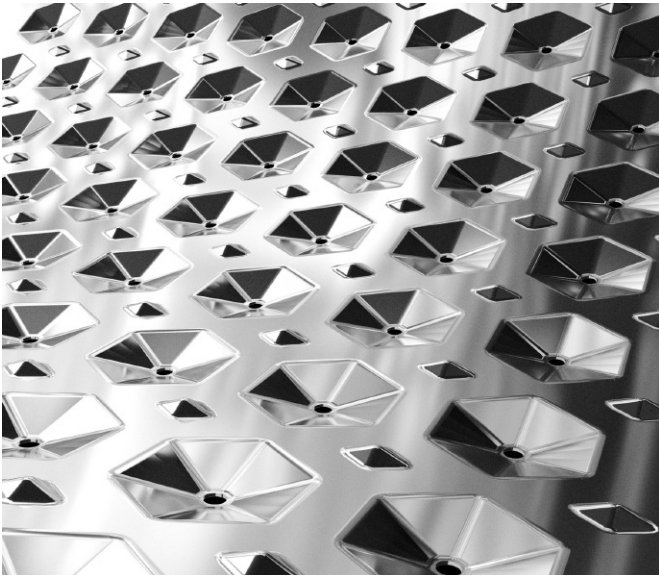


نویز کمتر موتور دیجیتال اینورتر در مقایسه با محصول مشابه دایرکت درایو



حد ممکن می‌رساند.

شکل الماس گونه و مقعر درام موجب تماس بیشتر لباس با محلول آب و مواد شوینده شده و کیفیت شست و شورا بهبود می‌بخشد.



از مزایای این نوع درام می‌توان موارد زیر اشاره کرد:

- محافظت از الیاف البسه
- شست و شو با کیفیت فوق العاده

۶- هیتر سرامیکی

در مناطقی که املاح آب زیاد است و یا به عبارتی آب دارای درجه سختی بالاست، املاح موجود در آب موجب فرسایش هیتر شده و نهایتاً طول عمر آن را به ۴ سال

• راندمان نسبتاً پایین

• داشتن نویز به علت وجود جاروبک

• قیمت بالاتر و ابعاد بزرگتر نسبت به موتور AC

• راندمان پایین در مقایسه با موتورهای bldc

نقاط قوت موتور bldc

- راندمان بالا
- اتلاف انرژی کم به علت عدم اصطکاک
- کارکرد بدون نویز
- عمر مفید بسیار بالا
- ایجاد گشتاور مناسب در سرعت‌های پایین
- قابلیت کنترل سرعت و گشتاور دقیق
- امکان ایجاد حفاظت جریان و ولتاژ با برد درایو
- امکان چرخش در دوره‌های خیلی پایین
- نقاط ضعف
- هزینه مجموعه برد و موتور زیاد
- نیاز به برد درایور
- پیچیدگی برد درایور

۵- درام الماسه

داخل درام لباسشویی‌های قدیمی محفظه‌هایی از سوراخ‌های معمولی وجود داشت که این منافذ موجود در درام‌ها گاهی موجب آسیب رساندن به الیاف لباس‌ها می‌شد. درام لباسشویی‌های اسنوا از نوع درام الماسه است که با ساختار منحصر بفرد، ضمن بهبود چشمگیر شست و شو، آسیب دیدگی الیاف لباس‌ها را به کمترین

بالا می‌برد اما ممکن است لرزش لباسشویی به علت نقص فنی و خرابی باشد که در اینجا هم خرابی مربوط به قطعاتی مانند دامپرها، سنگ بالانس، بوش و یاتاقان، پولی و یا تسمه خواهد بود و تعویض قطعات مشکل لرزش را حل خواهد نمود.

بنابراین در هنگام خرید مهمترین چیز در مورد موتور راندمان موتور و میزان صدای آن می‌باشد. لیبل بر روی همه محصولات برقی وجود دارد که اطلاعات مربوط به آن دستگاه را در اختیار مصرف کننده قرار می‌دهد. در هنگام خرید ماشین لباسشویی نیز توجه به این لیبل اهمیت زیادی دارد.

نقاط قوت و ضعف موتورها

نقاط قوت موتور DC یونیورسال

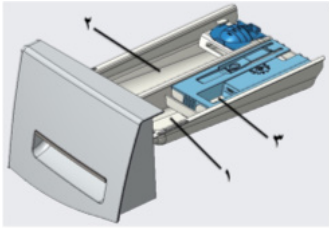
- طراحی ساده و قابل فهم
- کنترل و راه اندازی آسان
- دقت قابل قبول در کنترل سرعت
- گشتاور وسیع و یکنواخت
- سادگی کنترل سرعت با تغییر ولتاژ
- ایجاد گشتاور مناسب در سرعت‌های پایین
- قابلیت درایو به صورت AC و DC

نقاط ضعف موتور DC یونیورسال

- قیمت نسبتاً بالا
- استهلاک بالا و نیاز به نگهداری و تعمیرات

۹- جاپودری دو حالته

برای پودریا مایع شوینده برخی افراد تمایل دارند برای شست و شوی لباس ها به جای پودر رختشویی از مایع شوینده استفاده نمایند. این محصولات با توجه به قطعه الحاقی تعبیه شده در جاپودری آنها، این امکان را فراهم می آورد تا مایع شست و شو به خوبی با آب رقیق شده و پس از آن وارد چرخه شست و شو گردد. این ویژگی باعث افزایش اثربخشی مواد شوینده و افزایش کیفیت شست و شو می شود.



محفظه جاپودری دارای سه قسمت مجزا می باشد:

۱. محل پودر شویند برای عملیات پیش شست و شو
۲. محل پودر/ مایع شوینده برای عملیات شست و شوی اصلی
۳. محل مایع نرم کننده، افزودنی های معطر و سفید کننده

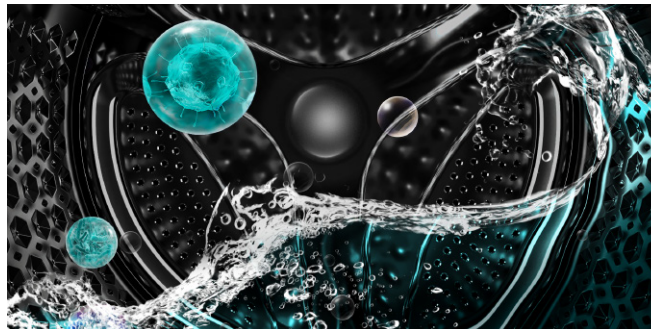
۱۰- قفل کودک

استفاده از محصول به واسطه غیر فعال شدن کلیدهای روی کنترل پنل در زمان حضور کودکان امنیت و آسودگی خیال را به همراه دارد. این مزیت باعث جلوگیری از دستکاری تنظیمات دستگاه در حین کار توسط کودکان شده و از بروز هرگونه خطر

نور آبی رنگ در این صفحات، علاوه بر زیبایی، وضوح صفحه نمایش را به همراه دارد.

۸- تکنولوژی نانو سیلور

تکنولوژی نانو سیلور ثابت کرده که توانایی ضد عفونی کردن ۶۵۰ نوع میکروب مختلف را دارا است. تکنولوژی نانو سیلور، استفاده از خواص ذرات نقره در ابعاد ۰/۰۱ تا ۱۰۰ نانومتر است.



این ذرات کوچک خواص جدیدی ایجاد کرده و قابلیت ترکیب شوندگی بالای آن منجر به نفوذ مستقیم آن به درون باکتری ها و در نتیجه از بین رفتن آن و ایجاد پاکیزگی می شود. این بخش از دستگاه می تواند به مدت ۱۰ سال برای ضد عفونی و استریل نمودن پارچه ها مورد استفاده قرار گیرد.

مزایای استفاده از نانو سیلور از بین بردن بوهای نامطبوع، صرفه جویی در هزینه برق، و ایجاد منطقه عاری از باکتری است. آزمایش ها نشان می دهد که میزان این تاثیرگذاری ۹۹/۹۹٪ می باشد.



کاهش می دهند. اما در هیترهایی که پوشش سرامیکی دارند، املاح آب نمی توانند ایجاد رسوب کنند که در نتیجه موجب افزایش طول عمر هیتر می شود. همچنین از آنجا که این هیترها سریعتر گرمایش ایجاد می کنند و سریعتر گرما از دست می دهند، برق کمتری نیز مصرف می شود.

۷- صفحه نمایش LED با دکمه های لمسی

دکمه های لمسی با حساسیت عملکردی بالا لذت استفاده از محصولی با تکنولوژی به روز را برای خریدار به ارمغان می آورد و از طرفی صفحه نمایش با ابعاد بزرگ جلوه بصری ویژه ای را در محیط منزل به نمایش می گذارد.



- Quick Wash: شست و شوی سریع برای لباس هایی با رنگ ثابت و مقدار کثیفی کم
- Drain: تخلیه آب درون مخزن
- Self Clean: برنامه ای جهت شست و شوی اتوماتیک مخزن
- Mix wash: شست و شوی لباس های ترکیبی و در هم
- Underwear: شست و شوی لباس های زیر
- Rinse + Spin: آبکشی و خشک کن

آپشن ها:

- Easy Iron: جهت جلوگیری از چروک شدن لباس ها
- + Rinse: افزایش تعداد دفعات آبکشی جهت شست و شوی بهتر
- Pre Wash: عملیات پیش شست و شو برای لباس های بسیار کثیف
- Jet Wash System: اسپری آب و مواد شوینده روی لباس که باعث کیفیت بهتر شست و شوی می شود.
- Time Delay: تأخیر در زمان شروع شست و شو تا ۱۲ ساعت
- Islamic Rinse: آبکشی البسه به روش کاملاً شرعی
- Favorite: ذخیره برنامه شست و شو با تمامی تنظیمات و آپشن ها جهت استفاده در دفعات آتی
- Magic Steam: سیستم شست و شو همراه با بخار

قابل ذکر است که برخی آپشنها با همه برنامه ها فعال نخواهد شد.

لیست برنامه ها و آپشن های لباسشویی های اسنوا

برنامه ها:

- Cotton: لباس های پنبه ای، کتانی، ملحفه و مانند آن، لباس های رنگ ثابت
- Synthetic: لباس هایی از جنس پلی آمید، اکریلیک و پلی استر و الیاف مصنوعی
- Dark Wash: مناسب شست و شوی لباس های تیره
- Bedding: شست و شوی اقلام بزرگ، ست رختخواب مانند روتختی، ملحفه و ...
- Jean Wash: شست و شوی لباس های جین
- Delicate: لباس های ظریف و حساس که به آسانی صدمه می بینند.
- Super Eco: انجام عملیات شست و شوی لباس ها با حداقل انرژی بدون افت کیفیت شست و شو
- Sport Wear/outdoor: شست و شوی لباس های ورزشی و بیرون که قابل شست و شو با لباسشویی هستند
- Hand Wash: شبیه سازی شست و شوی دستی لباس های رنگی و حساس با مقدار کثیفی کم
- Baby Care: شست و شو و ضد عفونی لباس کودک همراه با عملیات پیش شست و شو

برای کودکان جلوگیری می نماید.

۱۱- برنامه های شست و شوی سریع

یکی از کاربردیترین برنامه های ماشین لباسشویی، برنامه شست و شوی سریع است. این برنامه برای یک شست و شوی کوتاه به جهت لباس هایی که کثیفی زیادی ندارند به کار گرفته می شود. تابستان یکی از پرکارترین فصول این برنامه است. هر چه زمان شست و شو کوتاهتر باشد مصرف آب و انرژی کمتر شده و در زمان مصرف کننده نیز صرفه جویی خواهد شد.

۱۲- کلاس برنامه ها و آپشن ها

معمولاً برنامه های شست و شوی از پیش تعریف شده های روی محصولات قرار دارد. این برنامه ها با توجه به نحوه عملکرد، دمای شست و شو، زمان شست و شو و ... برای دستهای از البسه مناسب است که با توجه به نوع لباس کثیف بایستی یکی از برنامه ها انتخاب شود. در کنار این برنامه ها لباسشویی ها دارای یک سری آپشن اضافی نیز هستند.

تفاوت آپشن ها با برنامه ها در این است که آپشن ها امکانات مازادی است که در کنار برنامه ها عمل می کنند. به فرض شما برنامه Cotton را میتوانید با آپشن Save Time اجرا کنید و در این حالت زمان شست و شو ۱۰ دقیقه نسبت به زمانی که این آپشن استفاده نشود کوتاهتر خواهد بود.

محصول) تماس پیدا می کند و عمل طهارت مطابق فرامین اسلام انجام می شود.

بدانیم: هیچ یک از برندهای رقیب از این قابلیت برخوردار نمی باشند.

شست و شوی با تأخیر Time Delay

شروع با تأخیر به این معنی است که شما می توانید انتخاب کنید که چه زمانی می خواهید ماشین لباسشویی شروع به شستن لباس های شما کند.

چنانچه می خواهید لباسشویی خود را در ساعات حداقل مصرف برق مانند نیمه شب ها فعال کرده یا همزمان با اوقاتی که بیرون از منزل به سر برده یا در حال استراحت هستید شست و شوی لباس های خود را هم انجام دهید، می توانید دکمه مربوط به این برنامه را فعال کرده و زمان آغاز و برنامه شست و شوی مورد نظر خود را تنظیم نمایید.

۱۴- برنامه شست و شوی همراه با بخار Magic Steam

بخار به دلیل دارا بودن گرمای زیاد بدون آسیب زدن به تار و پود لباس باکتری های آلرژی زا را از میان برده و با نفوذ به بافت لباس، آن را نرمتر و اتوکشی را آسان تر می کند.

در برنامه Magic Steam پس از آبکشی نهایی، مقداری

در لباسشویی های اسنوا این قابلیت به صورت دستی و توسط کاربر با لمس کلیدهای آپشن و سپس Islamic Rinse فعال می شود.



در صورت فعال شدن کلید مربوطه پس از پایان مراحل شستشوی اصلی و تخلیه آب مربوط به آن شست و شوی اسلامی آغاز و شیر آب متصل به لباسشویی باز می شود. پس از آنکه حجم آب داخل دیگ به بالاتر از نیمه رسید، پمپ تخلیه روشن می شود و دیگ لباسشویی به چرخش در می آید. به این ترتیب با باز بودن همزمان ورودی و خروجی آب، آب جاری (کر) به تمامی نقاط داخل دیگ (سطح داخلی دیگ، لباس ها و درب شیشه ای

معرفی برخی از آپشن ها :

اسپری آب و مواد شوینده بر روی البسه (Jet wash):

در قسمت فوقانی درام بر روی لاستیک درب لباسشویی نازلی تعبیه شده که آب و مواد شوینده را بر روی لباس ها اسپری می کند که علاوه بر نفوذ بهتر مواد شوینده به الیاف لباس به طور چشمگیری باعث کیفیت شست و شو، سرعت شست و شو و کاهش مصرف انرژی می شود.



مزایا:

- برای شست و شوی لباس های کثیف بخصوص قسمت ها چرک مرده شده مثل سرآستین و یقه لباس ها
- برای شست و شوی لباس های تیره (رد شوینده روی لباس ها باقی نمی ماند)

۱۳- آبکشی شرعی

از امکانات دیگر محصول، آبکشی اسلامی لباس (آبکشی شرعی) به منظور تطهیر کامل لباس ها می باشد. این عملگر جهت رضایت خانواده هایی که از حساسیت زیادی در زمینه شست و شو برخوردار هستند، مورد استفاده قرار می گیرد.

ماشین لباسشویی Wash In Wash -

جدول مشخصات:

| | | |
|--------------|--------------|---------|
| SWM-94S60 | SWM-94W60 | کد مدل |
| Wash in Wash | Wash in Wash | مدل |
| نقره ای | سفید | رنگ |
| دودی | دودی | رنگ درب |
| Wash-in-wash | Wash-in-wash | نوع درب |

معرفی انواع لباسشویی اسنوا

(۱) لباسشویی های سری اکتا

لباسشویی اسنوا سری اکتا از جدیدترین ماشین لباسشویی های برند اسنوا است، که به دلیل تجهیزات به روز بسیار مورد پسند خانواده ها قرار گرفته است. این دستگاه با بهره گیری از توان موتور قدرتمند با سرعت ۱۴۰۰ دور در دقیقه و ظرفیت دیگ هشت و نه کیلوگرم می تواند به راحتی نیازهای شست و شوی لباس یک خانواده، با جمعیت متوسط را برطرف کند.

آب وارد مجموعه چلیک و درام می شود به طوری که سطح آب پایینتر از سطح درام باشد.

آب بر اثر گرمای ایجاد شده توسط هیتر به بخار تبدیل شده و وارد درام می شود. به علت پایین بودن سطح آب، لباس ها هیچ برخوردی با آب گرم نداشته و فقط بخار ایجاد شده به لباس ها می رسد.

هیتر نیکل دیفیوژن:

هیتر نیکل دیفیوژن مدل جدید و مقاوم گرم کننده لباسشویی است. این هیترها سریع گرم می شوند و گرمای آن مدت طولانی تری باقی می ماند که باعث کاهش مصرف برق می شود.

هیتر نیکل دیفیوژن از تشکیل رسوبات در قسمت های مختلف لباسشویی جلوگیری کرده و باعث افزایش عمر مفید آن می شود.

مزایا:

- بهبود عملکرد سیستم گرم کننده
- افزایش عمر هیتر و افزایش عمر مفید دستگاه
- کاهش زمان شست و شو
- کاهش مصرف برق



- pause صبر کنیم تا دما پائین بیاید.
- ۲- در وضعیت دور بالای خشک کن نباشد
- ۳- سطح آب داخل مخزن بالاتر از درب مکمل باشد.

ویژگی ها:

- ظرفیت شست و شوی ۹ کیلوگرمی
- رتبه انرژی A+++ (۶۰٪-)
- موتور پیشرفته Q-BLDC Drive
- دور موتور ۱۴۰۰ دور در دقیقه
- تکنولوژی پیشرفته محافظت از موتور S-GUARD Tech
- تکنولوژی ضد عفونی با اوزون بدون آب و مواد شوینده Blue Shine
- هیتر نسل جدید نیکل
- سیستم اسپری محلول شوینده Jet Wash
- آبکشی شرعی به منظور تطهیر کامل لباس ها
- فناوری شست و شوی همراه با بخار Magic Steam
- درام نسل جدید الماسه Diamond Drum
- صفحه نمایش LED
- شست و شوی سریع
- سیستم شروع شست و شو با تأخیر
- اتوکشی آسان با سیستم ضد چروک
- سیستم ایمنی قفل کودک
- ۱۲۴ ماه ضمانت موتور دایرکت درا



هر چهار مرحله پیش شست و شو، شست و شوی اصلی، آبکشی و خشک کن به مصرف کننده می دهد. لباس های جا مانده از سیکل شست و شو، لباس با آلودگی کم و یا لباس هایی که بخاطر

ظرافت با دست شسته می شود و حتی نرم کننده و یا خوشبو کننده، در هر یک از مراحل شست و شو قابلیت اضافه شدن به لباسشویی، بدون توقف جریان شست و شو را دارند.

فرایند کار درب مکمل:

برای استفاده از درب مکمل ابتدا بایستی کلید start/pause را فشار دهیم. سپس ناحیه بالای درب مکم را فشار داده و درب را باز می کنیم. بعد از اضافه کردن لباس یا نرم کننده باید دوباره کلید start/pause را فشار دهیم. نکته: از درب مکمل در تمام برنامه های شست و شومی توان استفاده کرد.

باید توجه کنیم که استفاده از درب مکمل محدودیت هایی را هم به همراه دارد و با وجود این محدودیت ها بلافاصله درب مکمل باز نخواهد شد.

۱- دمای داخل درام نباید بیشتر از ۵۰ درجه سانتی گراد باشد (برنامه هایی مثل شست و شوی لباس کودک یا magic steam دمای درام را تا بیش از ۹۰ درجه بالا میبرد. در این برنامه های شست و شو باید بعد از زدن دکمه

هر لباس فرایند شست و شوی متفاوتی دارد. بعضی لباس ها خیلی کثیفه و باید مدت طولانی در یک فرایند شست و شوی کامل قرار بگیرد، یکسری از لباس ها خاص تر و ظریف تر هستند و شاید ما نباید آن ها رو در معرض جریان تند خشک کن قرار دهیم.

از طرفی بایستی بعضی لباس ها را شسته و فقط برای خشک شدن وارد لباسشویی کنیم.

لباس هایی داریم که نیاز شدید به نرم کننده دارند و بهتره در فرایند آبکشی هم با نرم کننده آغشته شوند.

و البته غیر از فرایند شست و شو گاهی پیش آمده که به محض روشن کردن لباسشویی متوجه شدیم که یک لباس کثیف جا مونده و باید دوباره به خاطر یک تکه لباس لباسشویی را روشن کرد.

باز شدن درب لباسشویی در حین شست و شو در صورتی که لباسشویی این قابلیت را نداشته باشد باعث تخلیه کامل آب و مواد شینده از داخل درام می شود. این کار منجر به هدر رفتن انرژی، آب و مواد شوینده و اضافه شدن زمان شست و شو می شود که اصلاً به صرفه نیست.

پس نیاز به سرعت عمل در شست و شو و جلوگیری از هدر رفت انرژی و... سبب خلاقیت در طراحی لباسشویی های جدید با درب مکمل شد. لباسشویی های با قابلیت اضافه کردن لباس حین شست و شو که تقریباً تا حد خیلی زیادی این مشکلات را حل نموده و باعث شد فرایند شست و شو برای ما لذت بخش تر شود.

درب این لباسشویی ها امکان اضافه کردن لباس را در

- ماشین لباسشویی اکتاپلاس (Octaplus)

جدول مشخصات :

| | | |
|-----------|-----------|---------|
| Swm-94S50 | Swm-94W50 | کد مدل |
| Octa+ | Octa+ | مدل |
| نقره ای | سفید | رنگ |
| دودی | دودی | رنگ درب |
| کاوردار | کاوردار | نوع درب |



ویژگی ها:

- ظرفیت شست و شوی ۸ کیلوگرمی
- رتبه انرژی A+++ (۶۰٪-)
- موتور دیجیتال اینورتر
- سیستم اسپری محلول شوینده JetWash
- آبکشی شرعی به منظور تطهیر کامل لباس ها
- فناوری شست و شوی همراه با بخار Magic Steam
- درام نسل جدید الماسه Diamond Drum
- فناوری نانوسیلور جهت باکتری زدایی
- صفحه نمایش LED
- شست و شوی سریع
- سیستم شروع شست و شو با تأخیر
- اتوکشی آسان با سیستم ضد چروک
- سیستم ایمنی قفل کودک
- ۱۲۴ ماه ضمانت موتور دایرکت درایو
- ۱۰ سال پشتیبانی فنی و قطعات
- ۲ سال ضمانت قطعات

- ماشین لباسشویی اکتا (Octa)

جدول مشخصات :

| | | |
|-----------|-----------|---------|
| SWM-84S40 | SWM-84W40 | کد مدل |
| Octa | Octa | مدل |
| نقره ای | سفید | رنگ |
| دودی | دودی | رنگ درب |
| کاوردار | کاوردار | نوع درب |



ویژگی ها:

- ظرفیت شست و شوی ۹ کیلوگرمی
- رتبه انرژی (۶۰٪-) A+++
- موتور پیشرفته دیجیتال اینورتر
- سیستم اسپری محلول شوینده Jet Wash
- آبکشی شرعی به منظور تطهیر کامل لباس ها
- درام نسل جدید الماسه Diamond Drum
- فناوری نانوسیلور جهت باکتری زدایی
- صفحه نمایش LED همراه با دکمه های لمسی
- شست و شوی سریع
- سیستم شروع شست و شو با تأخیر
- فناوری شست و شوی همراه با بخار
- دارای هیتر سرامیکی
- راهنمای فارسی برنامه ها
- ۱۲۴ ماه ضمانت موتور دیجیتال اینورتر
- ۱۰ سال پشتیبانی فنی و قطعات از زمان نصب
- ۲۰ سال ضمانت قطعات

با دقت بیشتر مطالعه کنید:

این لباسشویی مناسب چه کسانی است؟

- افرادی که نوزاد یا بچه کوچک دارند
- افرادی که در آپارتمان زندگی می کنند و نمی توانند لباس را در حیاط و زیر نور آفتاب خشک کنند.
- خانواده های پرجمعیت به دلیل ظرفیت ۸ کیلوگرمی

سوالاتی که می تواند منجر به کشف نیاز مشتری

برای خرید لباسشویی اکتا شود:

- آیا شما در آپارتمان زندگی می کنید؟
- آیا دسترسی به فضای باز مثل حیاط برای خشک کردن لباس دارید؟
- تا حالا شده به محض بستن درب لباسشویی متوجه یک یا چند لباس کثیف شوید؟
- آیا شده لباس شما موقع شست و شو با ماشین نخ کش یا خراب شود؟
- تا بحال شده پس از شست و شوی لباس ها (خصوصاً لباس های تیره) لکه های سفید روی آن ببینید؟
- تا حالا شده بعد از شست و شوی لباس های روشن اثر کثیفی روی یقه و سرآستین به جا بماند؟

اقدام مناسب:

مشتری در آپارتمان زندگی می کند و لباس هایش در محیط بسته خشک می شود
شما به عنوان مشاور فروش با صحبت کردن با مشتری متوجه شده اید که او دسترسی به حیاط یا بالکن جهت خشک کردن لباس ها در محیط باز و زیر نور آفتاب ندارد و بهترین گزینه برای اکتا است.
ضمن اشاره به این موضوع به سمت محصولات اکتا می روید. بالحن و بیان مناسب شروع به بررسی ویژگیهای محصول میکنید:
سرکار خانم/جناب آقا؛ متأسفانه الان خیلی ها به دلیل

نداشتن حیاط یا بالکن مناسب مجبور می شوند لباس ها را در محیط منزل خشک کنند.

خوشبختانه این سری از لباسشویی های اسنوا با خشک کن ۱۴۰۰ دور در دقیقه لباس ها را با کمترین میزان رطوبت به شما تحویل می دهد تا نیاز نباشد مدت زمان طولانی منتظر خشک شدن لباس بمانید، ضمن اینکه (یک ویژگی بهتر) ضمن اشاره به داخل لباسشویی و لمس کردن سطح رویه درام) نیز وجود دارد که به دلیل وجود تکنولوژی نانو سیلور در این لباسشویی ها تمام میکروب و باکتری روی سطح لباس کشته شده و بوی نامطبوع آن از بین می رود و این دقیقاً موردی است که به دلیل نداشتن آفتاب و محیط باز نگرانش بودیم.

مشتری از مزیت های درب مکمل سوال می پرسد:

به خاطر داشته باشید حتماً در هنگام توضیح درب مکمل، این درب را به صورت تست در حضور خریدار باز و بسته کنید.

همان لحظه با حالت سوالی وارد مکالمه با مشتری

می شوید: تا حالا شده به محض زدن دکمه استارت لباسشویی به خاطر آورید که لباسی جا مانده است؟ شروع به پاسخ دادن به سوال خود میکنید: قطعاً باید صبر کنید تا دفعه بعدی که لباس ها جمع شود و لباسشویی را روشن کنید.

۲) لباسشویی سری هارمونی

ماشین لباسشویی اسنوا مدل هارمونی محصول جدید از شوینده های شرکت اسنوا است.



این لباسشویی با ویژگی های ظاهری جدیدتر و قابلیت های فنی ارتقاء یافته نسبت به مدل های قبلی اسنوا معرفی شده است.

لباسشویی هارمونی با عمق کابین ۶۰ سانتیمتر طراحی شده که با عمق کابینت و دیگر وسایل آشپزخانه هماهنگ است.

قرارگیری در یک راستا و هماهنگی وسایل منزل در آشپزخانه علاوه

بر راحتی استفاده و رفت و آمد، موجب ایجاد زیبایی بصری در محیط اطراف خواهد شد.

لباسشویی های سری هارمونی جزء محصولات به صرفه و اقتصادی محسوب می شوند که در عین سادگی، کیفیت بالایی دارند. لباسشویی های سری هارمونی در دسته لباسشویی های تمام اتوماتیک اسنوا به شمار می رود.

این لباسشویی ها در دو ظرفیت ۷ و ۸ کیلوگرم و در رنگ های سفید و نقره ای عرضه می شود.

در قسمت جلوی این دستگاه پنل مجهز به نمایشگر LED قرار داده شده است.

استفاده شده که تمام این دغدغه ها رفع شده است. به عنوان مثال تکنولوژی جت واش درب لباسشویی را باز کرده و به قسمت بالا و محل تعبیه نازل اشاره مینمایید طرز کار این نازل دقیقاً مشابه کارواش برای خودرو است. آب و مواد شوینده با فشار وارد دیگ می شود و فشار آب باعث از بین رفتن لکه ها می شود. با این ویژگی به نظر شما اثری از لکه و سفیدک روی لباس باقی میماند؟ یا به عبارتی دیگر در قالب داستان می توانید این مورد را تشریح کنید:

تا حالا انگشتتان را جلوی شنگ آب گرفته اید؟ چه اتفاقی می افتد؟

منتظر پاسخ مشتری باشید

باعث می شود فشار آب بالا برود؟

خب فایده این کار چیست؟

منتظر پاسخ مشتری باشید

با این کار مواد شوینده کاملاً در آب حل می شوند و با فشار ایجاد شده تمام لکه ها از تار و پود لباس جدا خواهد شد.

اینجا نازل جت واش را نشان دهید. دقیقاً همان کار را با سیستم جت واش انجام می شود.

نهایتاً سطوحی مثل یقه و آستین لباس ها که سخت تر تمیز می شوند کاملاً شسته می شوند. دیگر نه اثری از لکه های سفید میماند و نه لکه های روی یقه لباس ها.

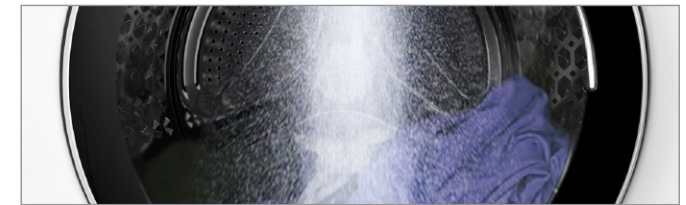
می توانم نظر شما را در این مورد بدانم؟

منتظر پاسخ مشتری باشید.

ویژگی بارز این لباسشویی وجود همین درب مکمل است. به آرامی درب مکمل را باز کرده و ادامه دهید. این درب، دغدغه لباس جامانده را رفع کرده است و میتوان در هر زمان لباس جامانده را به لباسشویی اضافه کرد.

یا برای وقتی که ترجیح می دهیم بعضی لباس ها را با دست شسته و فقط برای خشک کردن از لباسشویی استفاده کنیم، قطعاً وجود این درب باعث راحتی کار ما خواهد شد.

همچنین این درب کارایی دیگری هم دارد. مثلاً با توجه به اینکه لباس ها در طی فرایند شست و شو بارها آبکشی می شوند اگر در همان ابتدا نرم کننده وارد لباسشویی شود قطعاً اثر آن تا حد زیادی از بین می رود. در لباسشویی واش این واش این امکان فراهم شده که به راحتی در مرحله آخر آبکشی مایع نرم کننده را اضافه کرده و لطافت قابل لمس در لباس ها ایجاد کنیم.



مشتری از کثیف بودن یقه و سرآستین بعد از شست و شو شاکی است! یا اشاره به سفیدک زدن لباس ها پس از شست و شو دارد:

بازبان بدن مناسب و لحن کلام آرام به مشتری می گویند: خوشبختانه در لباسشویی های اسنوا از فن آوری هایی

ماشین لباسشویی هارمونی اسپید Harmony Speed

جدول مشخصات :

| | | |
|---------------|---------------|---------|
| Swm-84s50 | Swm-84w30 | کد مدل |
| Harmony Speed | Harmony Speed | مدل |
| نقره ای | سفید | رنگ |
| دودی | دودی | رنگ درب |
| کاوردار | کاوردار | نوع درب |

تنظیمات اصلی لباسشویی هارمونی از طریق ولوم تعبیه شده در مرکز این پنل انجام می شود. سیستم شست و شو همراه با بخار جهت تمیزی بیشتر و بازگرداندن حس تازگی به لباس ها یکی از جدیدترین قابلیت های این ماشین لباسشویی است.

گرید انرژی در محصولات تسمه ای هارمونی A+++ است که جزو بهترین گریدهای انرژی است. اما گرید انرژی در محصولات هارمونی به واسطه تکنولوژی اینورتر بکار رفته در موتور آن، تا ۴۹٪ نسبت به گرید A+++ بهبود یافته است.

ویژگی ها:

- رتبه انرژی A+++ (۴۹٪-)
- نسل جدید موتور دیجیتال اینورتر
- درب کاوردار بزرگ
- خشک کن ۱۴۰۰ دور در دقیقه
- درام الماسه
- هیتر سرامیکی
- شست و شو همراه با بخار Magic Steam جهت ضد عفونی و بازگرداندن تازگی به لباس ها
- سیستم بالانس اتوماتیک البسه
- شست و شوی اتوماتیک مخزن
- شست و شوی سریع ۱۵ دقیقه ای
- کنترل پنل با راهنمای فارسی برنامه ها و آپشن ها
- ۲ سال گارانتی
- ۱۲۴ ماه ضمانت موتور



این لباسشویی مناسب چه کسانی است؟

- خانواده‌های کم جمعیت
- زوج‌های جوان (خرید جهیزیه)
- افرادی که در خانه‌های آپارتمانی و کوچک زندگی می‌کنند.

سوالاتی که می‌تواند منجر به کشف نیاز مشتری برای خرید لباسشویی هارمونی شود:

- آیا شما در آپارتمان زندگی میکنید؟
- آیا قصد خرید جهیزیه دارید؟
- تا حالا شده بعد از شست و شوی لباس‌ها خصوصاً لباس‌های تیره لکه‌های سفید روی آنها ببینید؟
- برای شما پیش آمده بعد از شست و شوی لباس‌ها خصوصاً لباس‌های روشن بعضی قسمت‌ها مثل یقه هنوز کثیف باشد؟

اقدام مناسب:

- آیامدت زمان خشک شدن لباس‌ها بعد از شست و شوی برای شما اهمیت دارد؟
- منتظر پاسخ مشتری باشید
- **بله:** چون شما می‌خواهید سریع لباس‌ها کاملاً خشک شوند و هرچه سریعتر بتوانید از آنها استفاده کنید؛ مدل‌های ۱۴۰۰ دور انتخاب خوبی برای شماست.
- با چرخش ۱۴۰۰ دور در دقیقه آب لباس‌ها کاملاً گرفته خواهد شد.

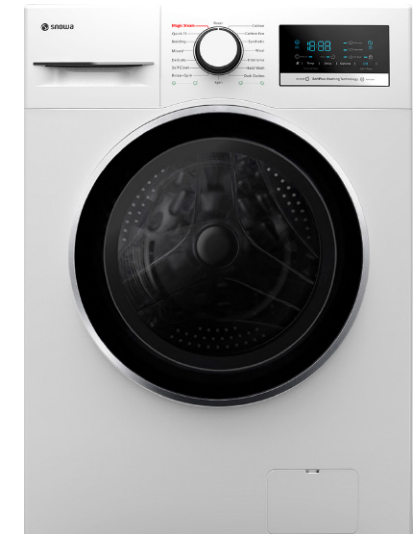
ویژگی‌ها:

- ظرفیت شست و شو ۷ کیلوگرم
- رتبه انرژی A+++
- موتور یونیورسال بهبود یافته
- کنترل پنل بارهنگامی فارسی برنامه‌ها
- دور خشک کن ۱۰۰۰ دور در دقیقه
- دارای ۱۵ برنامه شست و شوی اصلی
- درام جدید لانه زنبوری
- پیش شست و شو
- شست و شوی سریع در ۱۵ دقیقه
- سیستم شست و شو با تاخیر
- شست و شوی ترکیبی
- فناوری نانو سیلور جهت باکتری زدایی
- سیستم بالانس اتوماتیک البسه
- سیستم عیب یاب خودکار
- تنظیم دما از آب سرد تا ۹۵ درجه با توجه به برنامه انتخابی
- شست و شو همراه با بخار جهت بازگرداندن حس تازگی به لباس‌ها
- جاپودری دو حالته
- صفحه نمایش LED
- بدنه ضد لرزش طرح بادیگارد
- ده سال پشتیبانی فنی و قطعات از زمان نصب
- ۲ سال ضمانت قطعات

ماشین لباسشویی هارمونی اسلیم - Harmony Slim

جدول مشخصات:

| | | |
|---------|--------------|--------------|
| کد مدل | Swm-71s10 | Swm-71w10 |
| مدل | Harmony Slim | Harmony Slim |
| رنگ | نقره ای | سفید |
| رنگ درب | دودی | دودی |
| نوع درب | کاوردار | کاوردار |



صورت نیازی نیست بابت بالارفتن هزینه آب و برق نگرانی داشته باشید.

۳- کم مصرف

میزان مصرف برق ماشین ظرفشویی بیشتر از همه به تکنولوژی بکار گرفته شده در آن بستگی دارد. هزینه های انرژی مصرفی، تعمیر و نگهداری هم نکته دیگری است که باید به آنها توجه کنید.

انتخاب یک دستگاه غیر استاندارد ممکن است در اولین پله برایتان ارزان تمام شود اما هزینه های جانبی آن گران تر است و باید هرماه بابت انرژی مصرفی پول بیشتری پرداخت کنید.

۴- ظرفشویی با کنترل گره های حسی و لمسی

اخیرا سعی شده که در طراحی ماشین های ظرفشویی نوآوری در ظاهر، کارایی، اصول بهداشتی و بهینه سازی در مصرف انرژی در نظر گرفته شود. ماشین ظرفشویی های مختلفی در برندهای متفاوت در بازار وجود دارند که تنوع زیادی در کارایی و طراحی ظاهری دارند.

ماشین ظرفشویی هایی با کنترل گره های حسی و لمسی از انواع ماشین ظرفشویی ها هستند که در انواع متفاوت در رنگ و طراحی درب وجود دارد

۵- وجود سنسور

ویژگی های جدید بکار گرفته شده در ماشین ظرفشویی ها،

۳. انواع ماشین ظرفشویی

- ماشین ظرفشویی توکار
- ماشین ظرفشویی رومیزی
- ماشین ظرفشویی ایستاده

برای انتخاب یک ماشین ظرفشویی باید به موارد زیادی دقت کرد. این موارد را با هم بررسی می کنیم: ۱- بازوی آبپاش

پروانه آبپاش ماشین ظرفشویی یک قطعه پلاستیکی است که از مواد اولیه مقاوم به دما و ضربه تهیه شده است. و نازل آبفشان ماشین ظرفشویی وظیفه پراکنده کردن آب به روی ظروف را بر عهده دارد. نحوه کار پروانه ظرفشویی به این ترتیب است.

بازوی آبفشان و یا همان نازل آبفشان ماشین ظرفشویی، نقش اصلی در عملکرد ماشین ظرفشویی دارد که در صورت گرفتگی یا ایراد فنی، شست و شو و آبرسانی در دستگاه به درستی انجام نمی شود. همین امر باعث آسیب جدی به قسمت ها فنی دستگاه خواهد شد.

مدل های مناسب یک بازوی آبپاش دارند و مدل های مناسب تر بیش از سه بازوی آبپاش دارند.

۲- استاندارد

به استاندارد بودن توجه کنید اگر هنگام خرید ماشین ظرفشویی پول بیشتری بپردازید و دستگاهی بخرید که حداقل انرژی را مصرف می کند و برچسب انرژی دارد در این

با فضای بازی که شما دارید یک تا دو ساعت بعد از شست و شوی ما حساب کنید می توانید لباس ها را بپوشید. نظر شما در این مورد چیست؟
منتظر پاسخ مشتری باشید.

خیر: در این صورت من به شما مدل های ۱۰۰۰ دور را پیشنهاد می دهم این مدل از لباسشویی چون دور کمتری دارد خشک کنندگی کمتری خواهد داشت. اما سازگاری بیشتری با شرایط شما دارد و البته قیمت مناسب تری هم دارد. نظر شما در این مورد چیست؟ منتظر پاسخ مشتری باشید.

- صفحه نمایش LED با عملکرد لمسی
- قابلیت تنظیم ارتفاع سبد بالا جهت شست و شوی ظروف بزرگتر
- سبدها با انعطاف پذیری داخلی جهت ایجاد تغییر در چیدمان
- دارای قابلیت شست و شوی میوه و سبزیجات
- دارای برنامه شست و شوی سریع (۵۶ دقیقه)
- سیستم شست و شوی ۳ در ۱ جهت استفاده از قرص چند منظوره
- قابلیت تأخیر در شروع برنامه شست و شو از ۱ تا ۱۲ ساعت (برای ۱۳ نفره) ۱-۲۴ (برای ۱۴ نفره)
- دارای سیستم عیب یاب هوشمند
- ۲۰ سال ضمانت و ۸ سال پشتیبانی فنی و قطعات

برنامه های شست و شوی ماشین ظرفشویی اسنوا



شست و شوی ظروف بسیار کثیف با برنامه Heavy

برنامه ای است مخصوص شست و شوی ظرف های خیلی کثیف مثل قابلمه، تابه ها و... که با دمای آب بالا کار شست و شوی را انجام می دهد.

با استفاده از این برنامه باقی مانده های غذا بطور کامل از روی ظروف پاک شده و رد سوختگی روی ظروف باقی نمی ماند.

مدت زمان این برنامه ۲۱۴ دقیقه است.

۸- امکانات جانبی

امکانات جانبی می تواند شامل متحرک بودن سبدها و انواع سبدها شود استفاده از ریل های جدید برای راحت حرکت کردن سبد امکان شست و شوی بسیار داغ و آبکشی اضافه برای افراد و سواسی داشتن سیستم تایمر تاخیری و سیستم تبادل گرما

و اما ماشین ظرفشویی اسنوا...

ماشین ظرفشویی اسنوا از جدیدترین مدل ظرفشویی های با کیفیت تولید شده توسط شرکت اسنوا است. کیفیت و عملکرد دستگاه و طراحی بهبود یافته از مشخصات این محصول به حساب می آید. ظرفشویی ۱۳ نفره اسنوا با ظرفیت ۱۴۴ تکه ظرف، جز محصولات با ظرفیت بالا و ایده آل برای خانواده های پرجمعیت به حساب می آید و شما را از استفاده ی چند باره از دستگاه بی نیاز می کند.

| | | |
|-----------|-------------|--------|
| Swm-94S50 | SWD-F353200 | کد مدل |
| نقره ای | سفید | رنگ |

ویژگی های کلی ماشین های ظرفشویی :

- رتبه انرژی A++
- دارای سه طبقه شست و شو
- ۵ برنامه اصلی شست و شو

سنسورها هستند. نقش سنسورها افزایش راندمان انرژی با تنظیم میزان آب مصرفی در ماشین ظرفشویی برای درجه ای از کثیفی ظروف می باشد. در بسیاری موارد این ویژگی تاثیر در گران شدن ماشین ظرفشویی ندارد.

۶- قابلیت ها

قابلیت هایی مثل قفسه های قابل تنظیم، قفسه بالایی متحرک و وجود فضاهای دنداندار، تطبیق پذیری ماشین ظرفشویی را افزایش می دهد.



بعلاوه، مدل هایی که سه کشو هستند نسبت به مدل های قدیمی دو کشو برتری دارند. این طبقه کوتاه برای فنجان ها یا سایر ظروفی که ارتفاع زیادی ندارند ایده آل است.

بعضی از مدل ها طراحی بهتری برای سبد کارد و چنگال دارند که می تواند سبد را برای استفاده بهتر از فضا به دو یا سه قسمت تقسیم میکند.

۷- گارانتی

در مورد گارانتی ظرفشویی ها هم مطمئن شوید که همه جزئیات در گارانتی در نظر گرفته شده باشد، زمان در گارانتی بسیار مهم است.

General -

شستن ظرف های روزانه یکی از دغدغه های خانم های خانه دار است. برنامه ای کارآمد برای استفاده عمومی و شست و شو ظروف مصرفی روزانه با میزان کثیفی کم و متوسط. **زمان برنامه ۱۷۶ دقیقه است.**

ECO برنامه

حالت اقتصادی در برنامه های شست و شو روش ساده برای کاهش مصرف بهینه انرژی و هزینه های جاری خانواده است.

در این سیستم ظروف با کمترین میزان مصرف آب و انرژی شسته خواهند شد. این برنامه با تنظیم دما و میزان مصرف آب موجب صرفه جویی در مصرف آب و انرژی می شود. **زمان برنامه ۲۳۱ دقیقه**

Quick -

شست و شو کامل و مناسب در کمترین زمان توسط این برنامه انجام می شود. با استفاده از این برنامه ظروفی که کثیفی کمی دارند تنها در ۵۶ دقیقه بصورت کامل شسته خواهند شد. با وجود کاهش چشمگیر زمان شست و شو این برنامه علاوه بر کاهش مصرف انرژی شست و شو مناسبی را انجام می دهد. **زمان شست و شو ۵۶ دقیقه**

Pre Rinse -

گاهی اوقات ظروف خیلی چرب هستند و یا مدت طولانی

نشسته باقی مانده اند، در این حالت شست و شوی ظروف سخت تر می شود. در این برنامه اول ظروف خیسانده می شود که موجب شست و شو بهتر ظروف خواهد شد. از این برنامه برای شست و شو میوه و سبزیجات نیز استفاده می شود. **زمان برنامه ۱۸ دقیقه**

در ماشین های ظرفشویی علاوه بر برنامه ها تعدادی آپشن هم وجود دارد که با آنها آشنا می شویم:

Delay wash -

امروزه افراد بیشتری زمان خود را خارج از خانه هستند از طرفی ماندن طولانی مدت ظروف در ماشین ظرفشویی ممکن است موجب بوی نامطبوع شود. در صورتی که بخواهیم فرآیند شست و شو در زمان خاصی شروع گردد از این سیستم استفاده می شود. با استفاده از این برنامه ۱ تا ۱۲ ساعت می توان شست و شو را به تاخیر انداخت.

- قابلیت تنظیم ارتفاع سبد (سبد لیفتردار)

برای قراردادن ظرف هایی با ارتفاع زیاد مثل قابلمه، درب قابلمه، دیس و بشقاب های بزرگ و... به فضای بیشتری نیاز است. با این ویژگی و با تغییر ارتفاع سبد بالایی محصول، می توانید براحتی ظروف با ابعاد بزرگ را در ظرفشویی قرار داد.

ارتفاع سبد تا ۵ سانت قابل تنظیم است.

چند نکته مهم که هنگام استفاده از ماشین ظرفشویی باید به آنها عمل کرد:

- استفاده از آب داغ (دمای آب بالای ۵۵ درجه و ۷۰ درجه)
- آبکشی نکردن ظروف
- به ترتیب چیدن ظروف طبق دستور کارخانه
- استفاده نکردن پودر زیاد
- شست و شو ظروف با دور کند بهتر است چون انرژی مصرفی (آب و برق) پایین می آید
- کنترل فیلترها
- ماشین نیمه پر نباشد یا از برنامه مخصوص شست و شو اقتصادی برای نیمه پری ماشین استفاده شود

و در نهایت با مزایای استفاده از ماشین ظرفشویی بیشتر آشنا می شویم:

- صرفه جویی در مصرف آب
- ایجاد فرصت بیشتر برای خانم ها که زمان کمتری برای شست و شو ظروف صرف کنند
- داشتن ظروف براق و شفاف
- صرفه جویی در شوینده ها
- تماس نداشتن با شوینده های مضر
- بیماری های ناشی از ایستادن زیاد
- ظروف لب پر نمی شود.